

# Plant i.T.

Process Control Systems. MES inside.

Works with

EcoEtruxure™

## Plant Direct iT Maintenance

Solução de manutenção totalmente integrada com alto nível de customização

Um planejamento de manutenção eficiente é essencial para garantir e manter o máximo de disponibilidade da planta. Através do seu add-on Plant Direct iT Maintenance, a ProLeiT oferece uma solução compacta e parametrizável para avaliação e planejamento de todas as atividades de manutenção. Objetos de automação individuais, como válvulas, motores e inversores de frequência, e unidades completas, como compressores, embaladoras ou unidades de pasteurização, podem ser claramente gerenciadas graças à solução intuitivamente desenhada.

Plant Direct iT Maintenance fornece à indústria de processos um potencial real de otimização em vários aspectos: As extensas funções de análise permitem que a equipe de manutenção examine os objetos de manutenção a partir das mais diversas categorias, incluindo ciclos de operação, horas de operação ou ciclos de serviços definidos em cada caso. Graças ao add-on, supervisores de turno podem, no início de cada turno, obter uma visão geral de quais atividades de manutenção foram realizadas e quais unidades de produção precisam ser mantidas/realizadas em um futuro próximo. Gerentes de Produção, por outro lado, se beneficiam de uma maior disponibilidade das máquinas e da planta e do resultante aumento na produtividade.

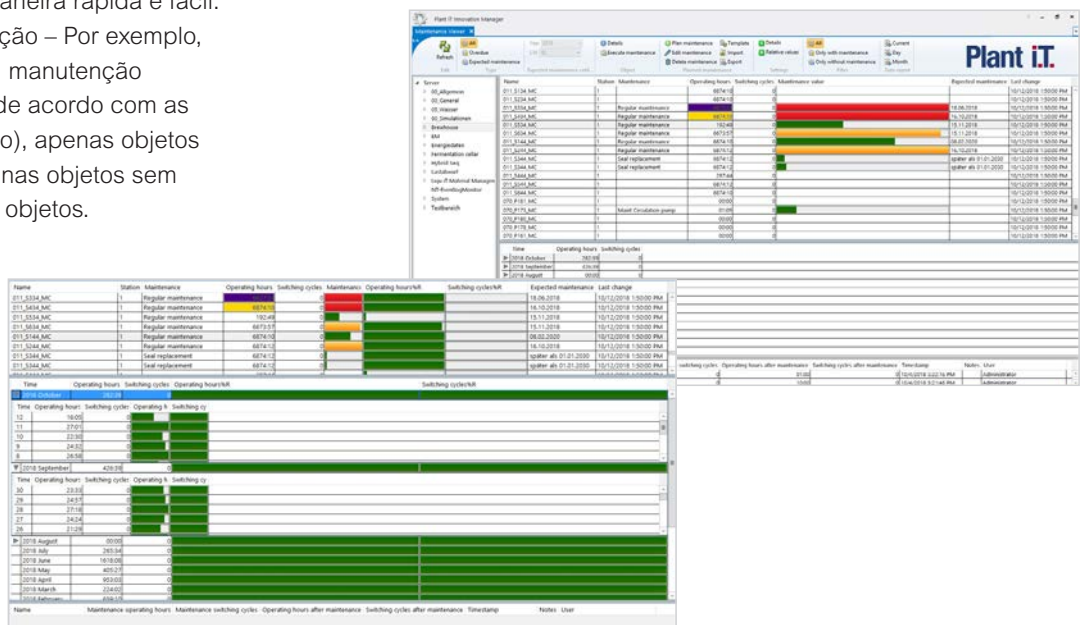
[proleit.com.br](http://proleit.com.br)

**ProLeiT**

by Schneider Electric

## Principais funções do Plant Direct iT Maintenance:

- Manutenção Preditiva – Exibição da próxima data de manutenção prevista com base nos dados coletados.
- Extensas opções de análises – Avaliação da frequência e duração dos ciclos de operação, horas de operação e ciclos de serviços especificados. Se desejado, o banco de dados pode ser exportado para o Excel. Isso permite uma rápida visão geral das peças de reposição necessárias e a documentação das atividades de manutenção concluídas.
- Verificação rápida da plausibilidade por meio de suporte visual – Os desvios podem ser identificados de maneira rápida e fácil.
- Várias opções de seleção – Por exemplo, manutenção atrasada, manutenção esperada (cada uma de acordo com as semanas do calendário), apenas objetos com manutenção, apenas objetos sem manutenção, todos os objetos.
- Os dados de manutenção são armazenados diariamente e mensalmente
- Representação clara de lantãs/componentes de plantas complexos – Várias atividades de manutenção podem ser planejadas com facilidade e rapidez para cada objeto.
- Economia de tempo considerável – Devido a, por exemplo, requisitos de parametrização reduzidos e parametrização de atividades de manutenção via Excel.
- Estrutura plana de dados e exportação simples de dados para sistemas externos (por exemplo, SAP)



proleit.com.br

**ProLeiT**  
by Schneider Electric

ProLeiT Automação Ltda

Edifício Avenida | Avenida Independência, 546 | Bairro Alto | CEP: 13.419-160 | Piracicaba – SP | Brazil

Tel: +55 19 33747987 | info@proleit.com

© 2021 ProLeiT

Plant iT e brewmaxx são marcas registradas da ProLeiT. Schneider Electric, Microsoft, Qlik, Rockwell Automation, SAP, Siemens, Windows e todas as outras marcas usadas e não mencionadas aqui são marcas registradas das respectivas empresas. As informações neste documento contêm apenas descrições gerais ou características de desempenho que, em caso de uso real nem sempre se aplicam como descrito, ou que podem mudar devido ao desenvolvimento de novos componentes do sistema. Alguns dos gráficos e imagens usados neste documento são apenas exemplos e podem diferir do status de entrega. ProLeiT e todas as suas subsidiárias são responsáveis apenas pela funcionalidade do sistema e dos serviços condicionados ao escopo do contrato de fornecimento.