

Plant i.T.

Process Control Systems. MES inside.

Works with

EcoEtruxure™

Plant Direct iT Maintenance

Solución de mantenimiento totalmente integrada con un alto nivel de individualización

Planificar el mantenimiento de manera eficiente tiene una importancia crucial para garantizar y mantener la disponibilidad máxima de una instalación. Con el complemento Plant Direct iT Maintenance, ProLeiT presenta una solución compacta y parametrizable para la evaluación y planificación de todos los trabajos de mantenimiento. Se trata de una solución de manejo intuitivo que permite administrar de forma clara y estructurada objetos de automatización individuales, como válvulas, motores y variadores de frecuencia, y también unidades completas de envasado, como compresores, envasadoras o pasteurizadoras.

Plant Direct iT Maintenance ofrece a la industria de procesos grandes potenciales de mejora en múltiples ámbitos. Las amplias funciones de análisis integradas permiten a los encargados de mantenimiento inspeccionar los objetos de mantenimiento a partir de distintas categorías, entre ellas los ciclos de maniobra, las horas de servicio o los ciclos de servicio definidos en cada caso. Gracias a este complemento, los jefes de turno pueden ver rápidamente cuando se incorporan a su puesto qué trabajos de mantenimiento se han realizado y cuáles son los próximos grupos o componentes que precisarán mantenimiento. Por su parte, los responsables de producción se benefician de una disponibilidad aumentada de la maquinaria y equipos y, por consiguiente, de una mayor productividad.

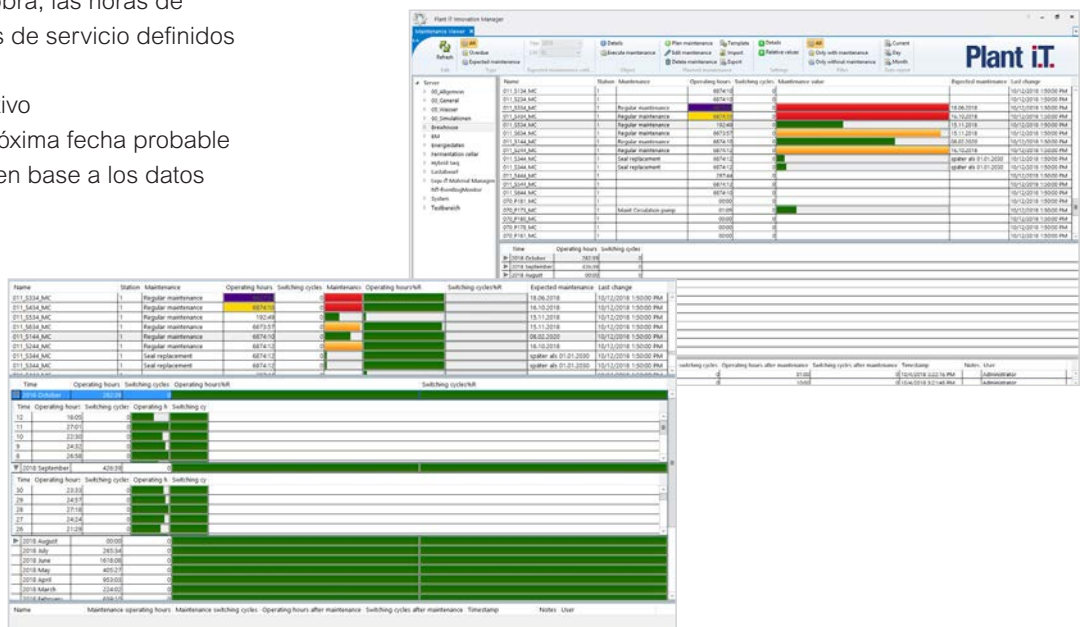
proleit.es

ProLeiT

by Schneider Electric

Funciones clave de Plant Direct iT Maintenance:

- Máximo ahorro de tiempo
 - Por ejemplo, gracias al menor esfuerzo de parametrización y a la parametrización del mantenimiento a través de Excel
- Representación gráfica de equipos o grupos complejos
 - Esto permite planificar de forma fácil y rápida diversos trabajos de mantenimiento por objeto
- Comprobación rápida con soporte visual
 - Esto permite detectar de forma fácil y rápida cualquier desviación
- Múltiples opciones de análisis
 - Análisis de la frecuencia y duración de los ciclos de maniobra, las horas de servicio y los ciclos de servicio definidos en cada caso
- Mantenimiento predictivo
 - Indicación de la próxima fecha probable de mantenimiento en base a los datos recopilados
- Múltiples opciones de selección
 - Por ejemplo, trabajos de mantenimiento vencidos, trabajos de mantenimiento previstos (por semanas), solo objetos con mantenimiento, solo objetos sin mantenimiento, todos los objetos, etc.
- Los datos de mantenimiento se almacenan con carácter diario y mensual
- Estructura plana de datos y exportación fácil a sistemas externos (p. ej. SAP)



proleit.es

ProLeiT
by Schneider Electric

ProLeiT Iberia S.L.U.

Parque Empresarial Torneo | C/Arquitectura 5, Torre 8, Planta 10 | 41015 Sevilla | España
Tel: +34 95 4975 811 | Fax: +34 95 4975 812 | info@proleit.es

ProLeiT S. de R.L.

Lic. José Benítez, 2211 | Col. Chepevera | 64030 Monterrey Nuevo León (N.L.) | Mexico
Tel: +52 (81) 2559 8236 | info@proleit.com.mx

© 2021 ProLeiT

Plant iT y brewmaxx son marcas registradas y denominaciones comerciales de ProLeiT. Schneider Electric, Microsoft, Qlik, Rockwell Automation, SAP, Siemens, Windows y los demás nombres de marcas utilizados que no se mencionan aquí son marcas registradas de sus respectivas compañías. La información de este documento contiene descripciones generales y características de funcionamiento que en casos de aplicación concretos pueden no coincidir exactamente con lo descrito o bien haber sido modificadas como consecuencia de un ulterior desarrollo de los distintos componentes del sistema. Algunos de los gráficos e ilustraciones utilizados en este documento se proporcionan a modo de ejemplo y pueden no coincidir con el estado del producto en el momento de su suministro. ProLeiT y sus filiales únicamente garantizan las funciones y las prestaciones de los sistemas que consten expresamente en un contrato sobre el alcance del suministro y las prestaciones.