

Plant iT.

Process Control Systems. MES inside.

Works with

Eco²truxure™

Plant Batch iT MWS

Asistente de pesaje manual para un proceso de pesaje optimizado.

El sistema de pesaje manual (MWS), un complemento del sistema de control de procesos Plant Batch iT, es un sistema asistido controlado por computadora para procesos guiados de pesaje manual. El MWS ayuda a evitar procesos de pesaje y evita lotes fuera de especificación a causa de aditivos incorrectos. Además, controla regulaciones de seguridad y estándares de calidad.

El sistema de pesaje manual ofrece a la industria de procesos un amplio rango de oportunidades para un mejor rendimiento. Por ejemplo, los gerentes de producción se benefician con la trazabilidad de los materiales aplicados, mientras que el trabajo del personal en las estaciones de operación es apoyado por técnicas efectivas de visualización estructuradas y flujos de trabajo guardados.

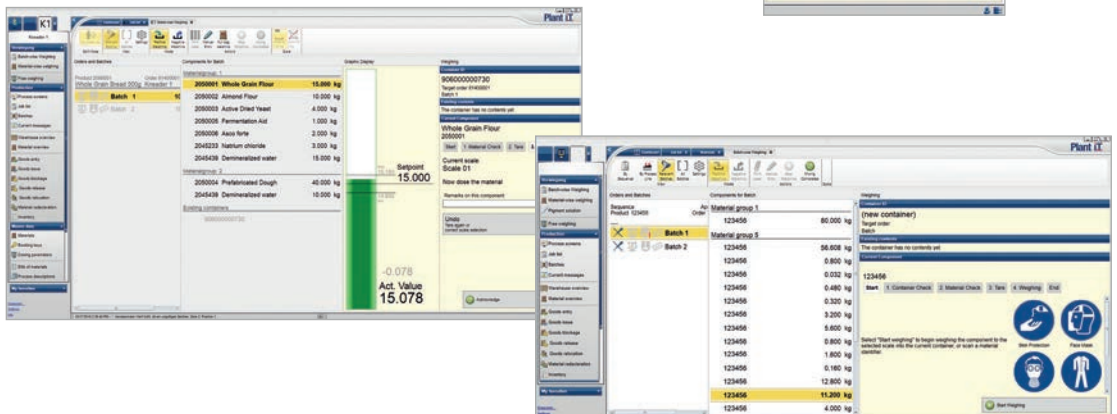
proleit.es

ProLei*T*

by **Schneider** Electric

Ventajas del sistema de pesaje manual:

- Apoyo visual confiable para el proceso de pesaje manual – Varios grados de colores: dosificación gruesa/fina, tolerancia por encima/debajo, pesado parcial.
- Selección automática de las escalas más adecuadas – Dependiendo del rango de los pesos y tolerancias requeridos.
- Mayor seguridad al agregar componentes – Imprimir etiquetas, incluyendo los datos de la orden, los componentes pesados, cantidades y si es necesario, símbolos de manejo y peligro.
- Integración de la gestión de calidad – Optimización del proceso de pesaje personalizando los flujos de trabajo.
- Cliente - funciones específicas – Adaptar funciones para cumplir con la demanda del cliente.



proleit.es

ProLeiT
by Schneider Electric

ProLeiT Iberia S.L.U.

Parque Empresarial Torneo | C/Arquitectura 5, Torre 8, Planta 10 | 41015 Sevilla | España
Tel: +34 95 4975 811 | Fax: +34 95 4975 812 | info@proleit.es

ProLeiT S. de R.L.

Lic. José Benítez, 2211 | Col. Chepevera | 64030 Monterrey Nuevo León (N.L.) | Mexico
Tel: +52 (81) 2559 8236 | info@proleit.com.mx

© 2021 ProLeiT

Plant iT y brewmaxx son marcas registradas y denominaciones comerciales de ProLeiT. Schneider Electric, Microsoft, Qlik, Rockwell Automation, SAP, Siemens, Windows y los demás nombres de marcas utilizados que no se mencionan aquí son marcas registradas de sus respectivas compañías. La información de este documento contiene descripciones generales y características de funcionamiento que en casos de aplicación concretos pueden no coincidir exactamente con lo descrito o bien haber sido modificadas como consecuencia de un ulterior desarrollo de los distintos componentes del sistema. Algunos de los gráficos e ilustraciones utilizados en este documento se proporcionan a modo de ejemplo y pueden no coincidir con el estado del producto en el momento de su suministro. ProLeiT y sus filiales únicamente garantizan las funciones y las prestaciones de los sistemas que consten expresamente en un contrato sobre el alcance del suministro y las prestaciones.