

# Plant iT.

Process Control Systems. MES inside.

Works with

EcoEtruxure™

## Plant Acquis iT LMS

Line Management System – эффективное решение для сбора и анализа данных

Наша система диспетчеризации линий упаковки и розлива Line Management System (LMS) для сбора и анализа данных на линиях и производственных установках теперь доступна в компактной версии.

Plant Acquis iT LMS служит для сбора, упорядочения и анализа данных о сбоях в процессах розлива и упаковки. Кроме того, Plant Acquis iT LMS позволяет создавать электронные протоколы - по сменам и заказам, что является важным шагом к “безбумажному” управлению производством. Обслуживание системы происходит через веб-браузер на базе имеющихся рабочих станций или мобильных устройств.

Это компактное решение, которое быстро и просто встраивается в систему автоматизации и способствует оптимизации работы упаковочных и разливочных линий, а также различных вспомогательных производств.

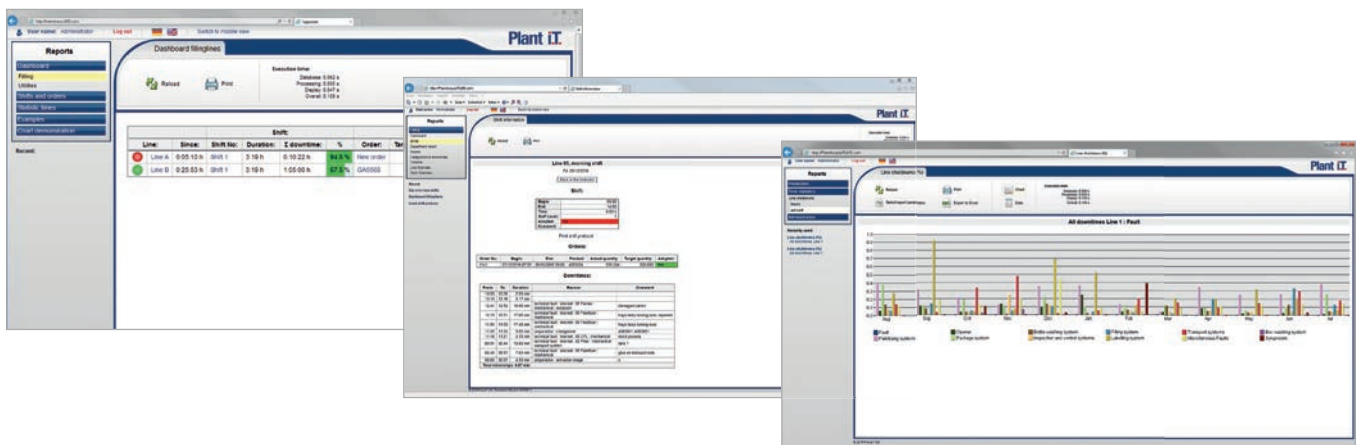
[proleit.ru](http://proleit.ru)

**ProLeiT.**

by Schneider Electric

## Основные функции Plant Acquis iT LMS:

- Экраны обзора для всех актуальных данных – обзор всех агрегатов и установок, истории их статусов
- Электронные протоколы смен и заказов – „безбумажное“ производство
- Анализ причин сбоев и ошибок – платформа для оптимизации
- Масштабируемые расширения – используется для отдельных линий и агрегатов
- Работает через Web – доступ к данным через браузер или с мобильных устройств
- Регистрация времени сбоев - через эл. сигнал/энергопотребление –
  - Не требуется доступ к имеющемуся контроллеру, не нужен дополнительный сервер
  - Ввод в эксплуатацию без остановки производства



proleit.ru

**ProLei.T.**  
by Schneider Electric

ООО „ПРОЛАЙТ“  
ул. Лесная, д. 43 | 127055 г. Москва | Россия  
Tel: +7 (495) 640 55 06 | info@proleit.ru  
u

© 2021 ProLei.T

Plant iT и brewmaxx являются зарегистрированными торговыми марками и товарными знаками ProLei.T. Schneider Electric, Microsoft, Qlik, Rockwell Automation, SAP, Siemens, Windows, и все не названные здесь торговые марки и знаки являются торговыми марками соответствующих компаний. Информация, содержащаяся в данном документе, приводит общие описания и характеристики, которые в случае фактического использования не всегда соответствуют описанию или которые могут меняться в связи с усовершенствованием различных компонентов системы. Некоторые картинки и схемы, представленные в этом документе, являются лишь примерами, поэтому могут отличаться от реально поставляемых продуктов. Компания ProLei.T и все её дочерние компании несут ответственность за системные функции и услуги только в рамках соответствующих контрактных объемов поставок и услуг.