

# brewmaxx

Process Control Systems. MES inside.  
The Plant iT™ industry solution for breweries.

Works with

EcoTruxure™

## brewmaxx express

### Система управления для малых и средних установок

Теперь система управления производственным процессом для предприятий пищевой промышленности и производителей напитков доступна в своей компактной версии, которая так же, как и базовая версия включает в себя предварительно сконфигурированные классы автоматизации, шаговые цепочки, управление рецептами и заданиями. Программный пакет brewmaxx express предназначен для небольших установок, работающих на 1-2 рабочих станциях и 1-2 ПЛК и оптимально подходит для автоматизации небольших установок вплоть до варочного порядка.

Конечные пользователи и производители оборудования смогут использовать программный пакет brewmaxx express в качестве системы управления производственными процессами, а также для сбора и учета производственных данных. brewmaxx express оптимально подходит для «типовых» производственных участков - вспомогательных производств, водоподготовки, линий фильтрации и установок CO<sup>2</sup>, а также варочных порядков небольших объемов.

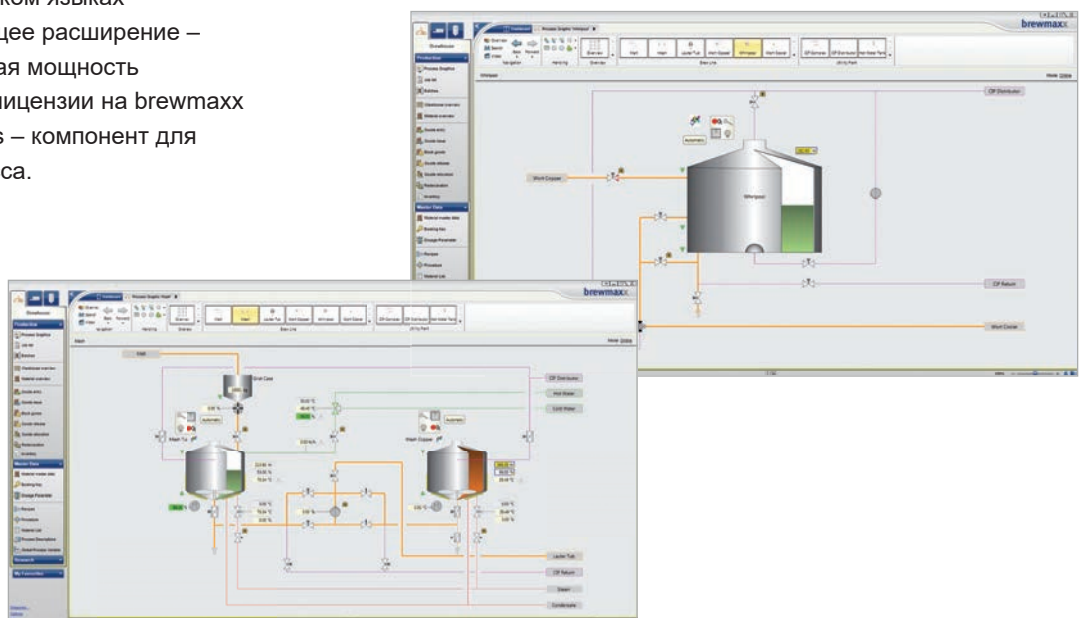
[proleit.ru](http://proleit.ru)

**ProLeiT**

by Schneider Electric

## Преимущества brewmaxx express:

- Простота в использовании и обслуживании – предварительно сконфигурированная система управления процессом
- 2 полноценные рабочие станции Клиент и 2 Контроллера – для малых и средних установок
- Множество классов автоматизации – столько же, как в полной версии brewmaxx
- Минимальная потребность в дополнительном оборудовании – рабочая станция используется как Сервер/Клиент
- Многоязычное исполнение – английском, испанском, немецком, французском, португальском и русском языках
- Возможно последующее расширение – сохраняется проектная мощность
- Снижена стоимость лицензии на brewmaxx Visu-Recorder express – компонент для визуализации процесса.



proleit.ru

**ProLeiT**  
by Schneider Electric

ООО „ПРОЛАЙТ“  
ул. Лесная, д. 43 | 127055 г. Москва | Россия  
Tel: +7 (495) 640 55 06 | info@proleit.ru

© 2021 ProLeiT

Plant iT и brewmaxx являются зарегистрированными торговыми марками и товарными знаками ProLeiT. Schneider Electric, Microsoft, Qlik, Rockwell Automation, SAP, Siemens, Windows, и все не названные здесь торговые марки и знаки являются торговыми марками соответствующих компаний. Информация, содержащаяся в данном документе, приводит общие описания и характеристики, которые в случае фактического использования не всегда соответствуют описанию или которые могут меняться в связи с усовершенствованием различных компонентов системы. Некоторые картинки и схемы, представленные в этом документе, являются лишь примерами, поэтому могут отличаться от реально поставляемых продуктов. Компания ProLeiT и все её дочерние компании несут ответственность за системные функции и услуги только в рамках соответствующих контрактных объемов поставок и услуг.