

brewmaxx

Process Control Systems. MES inside.
The Plant iT™ industry solution for breweries.

Works with

Eco☺truxure™

brewmaxx express

Prozessleittechnik für kleine bis mittelgroße Anlagen

Eines der führenden Prozessleitsysteme für die Brauereiindustrie ist jetzt als kompakte Einstiegslösung mit vorkonfigurierten Automatisierungsklassen, Schrittkette, Rezepturmanagement und Auftragsliste erhältlich. Die brewmaxx express-Lizenz kann für bis zu zwei Bedienstationen (Clients) und zwei Steuerungen (SPSen) eingesetzt werden und eignet sich daher optimal für die Automatisierung kleinerer Anlagen wie beispielsweise eines Sudhauses.

Kunden aus der Prozessindustrie sowie Anlagen- und Maschinenbauer können brewmaxx express für die Prozesssteuerung oder Betriebsdatenerfassung (BDE) einsetzen. Optimal geeignet ist brewmaxx express für typische Produktionsbereiche, wie etwa Hilfsbetriebe, Wasseraufbereitung, Filter- oder CO²-Anlagen bis hin zu kleineren oder mittleren Sudhäusern.

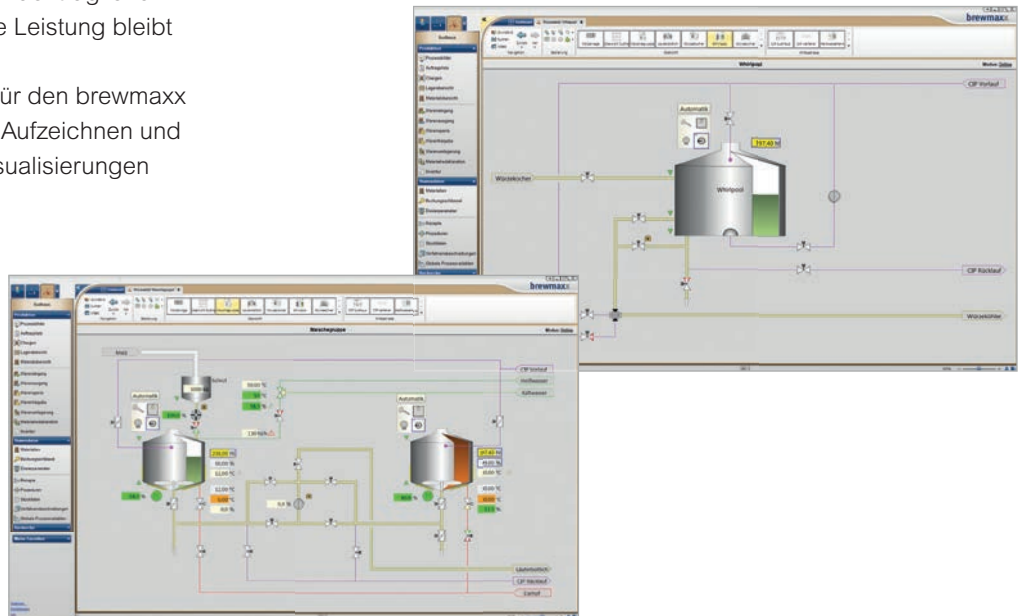
proleit.de

ProLeiT

by Schneider Electric

Vorteile von brewmaxx express:

- Einfache Handhabung und Bedienung – Vorkonfiguriertes brewmaxx Prozessleitsystem
- Zwei vollwertige Clients und PLCs – für kleine und mittelgroße Anlagen
- Umfangreiche Automatisierungsklassen – entspricht dem Leistungsumfang der brewmaxx Vollversion
- Minimale Hardwarevoraussetzungen – Server entfällt, Workstation wird als Server/Client eingesetzt
- Mehrsprachigkeit – Systemsprachen in Englisch, Spanisch, Deutsch, Französisch, Russisch und Portugiesisch
- Skalierbarkeit ermöglicht nachträgliche Erweiterung – Projektierte Leistung bleibt erhalten
- Ermäßigte Lizenzkosten für den brewmaxx Visu-Recorder express – Aufzeichnen und Abspielen von Prozessvisualisierungen



proleit.de

ProLeiT
by Schneider Electric

ProLeiT GmbH
Einsteinstr. 8 | 91074 Herzogenaurach | Deutschland
Tel: +49 9132 777 0 | Fax: +49 9132 777 150 | info@proleit.com

© 2021 ProLeiT

Plant iT und brewmaxx sind eingetragene Marken und Markennamen von ProLeiT. Schneider Electric, Microsoft, Qlik, Rockwell Automation, SAP, Siemens, Windows und alle hier nicht genannten Marken und Markennamen sind eingetragene Warenzeichen der jeweiligen Unternehmen. Die Informationen in diesem Dokument enthalten lediglich allgemeine Beschreibungen bzw. Leistungsmerkmale, welche im konkreten Anwendungsfall nicht immer in der beschriebenen Form zutreffen bzw. welche sich durch die Weiterentwicklung der verschiedenen Systemkomponenten ändern können. Einige der in diesem Dokument verwendeten Grafiken und Abbildungen sind beispielhaft und können vom jeweiligen Auslieferungszustand abweichen. ProLeiT und die Tochterunternehmen stehen lediglich für Systemfunktionalitäten und Dienstleistungen nach der Maßgabe ein, wie diese in einem Vertrag über den jeweiligen Liefer- und Leistungsumfang ausdrücklich geregelt sind.