

brewmaxx

Process Control Systems. MES inside.
The Plant iT™ industry solution for breweries.

Works with

EcoEtruxure™

brewmaxx compact

Система управления для компактных установок

Теперь система управления для предприятий пивоваренной промышленности доступна в компактной версии, которая подходит для автоматизации небольших установок, таких как пастеризатор и CIP. Программный пакет включает в себя brewmaxx compact с предварительно сконфигурированными классами автоматизации для 1-2 рабочих станций и 1 контроллера (ПЛК).

Конечные пользователи и производители оборудования смогут использовать программный пакет brewmaxx compact в качестве системы управления производственными процессами, а также для сбора и учета производственных данных. brewmaxx compact оптимально подходит для «типовых» производственных участков - вспомогательных производств, водоподготовки, линий фильтрации и установок CO², а также варочных порядков небольших объемов.

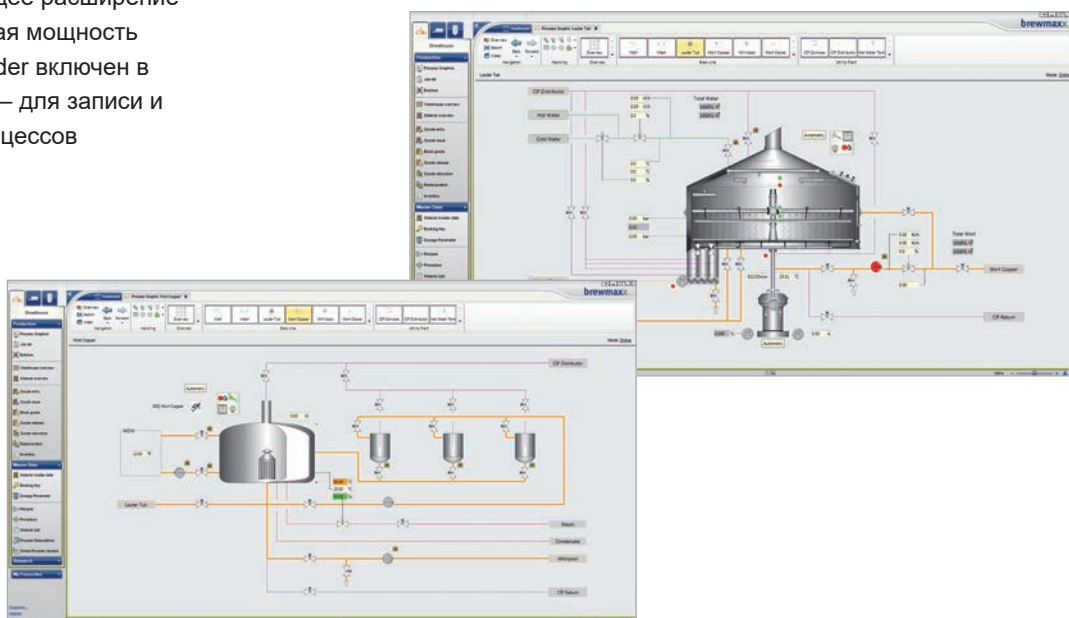
proleit.ru

ProLeiT

by Schneider Electric

Преимущества brewmaxx compact:

- Минимальные требования к оборудованию – рабочая станция используется как Сервер/Клиент
- Простота в использовании и обслуживании – предварительно сконфигурированная система управления процессом
- Интегрированное подключение к Ethernet* – используется PN-интерфейс контроллера
- Минимальные инвестиции – как в Software, так и в Hardware
- Многоязычное исполнение – английский, испанский, немецкий и русский языки
- Возможно последующее расширение – сохраняется проектная мощность
- brewmaxx Visu-Recorder включен в программный пакет – для записи и воспроизведения процессов



* только для контроллеров Сименс

proleit.ru

ProLeiT
by Schneider Electric

ООО „ПРОЛАЙТ“
ул. Лесная, д. 43 | 127055 г. Москва | Россия
Tel: +7 (495) 640 55 06 | info@proleit.ru

© 2021 ProLeiT

Plant iT и brewmaxx являются зарегистрированными торговыми марками и товарными знаками ProLeiT. Schneider Electric, Microsoft, Qlik, Rockwell Automation, SAP, Siemens, Windows, и все не названные здесь торговые марки и знаки являются торговыми марками соответствующих компаний. Информация, содержащаяся в данном документе, приводит общие описания и характеристики, которые в случае фактического использования не всегда соответствуют описанию или которые могут меняться в связи с усовершенствованием различных компонентов системы. Некоторые картинки и схемы, представленные в этом документе, являются лишь примерами, поэтому могут отличаться от реально поставляемых продуктов. Компания ProLeiT и все её дочерние компании несут ответственность за системные функции и услуги только в рамках соответствующих контрактных объемов поставок и услуг.