

brewmaxx

Process Control Systems. MES inside.
The Plant iT™ industry solution for breweries.

Works with

Eco☺truxure™

brewmaxx compact

Prozessleittechnik für Kompaktanlagen

Eines der führenden Prozessleitsysteme für die Brauindustrie ist als kompakte Einstiegslösung erhältlich, die sich für die Automatisierung kleinerer Units wie bspw. des Pasteurs, des Erhitzers oder der CIP-Anlage eignet. Das Paket besteht aus brewmaxx compact mit vorkonfigurierten Automatisierungsklassen sowie aus bis zu zwei Workstations und einer SPS.

Kunden aus der Prozessindustrie sowie Anlagen- und Maschinenbauer können brewmaxx compact für die Prozesssteuerung oder Betriebsdatenerfassung (BDE) einsetzen. Optimal geeignet ist brewmaxx compact für typische Produktionsbereiche, wie etwa Hilfsbetriebe, Wasseraufbereitung, Filter- oder CO²-Anlagen bis hin zu kleineren oder mittleren Sudhäusern.

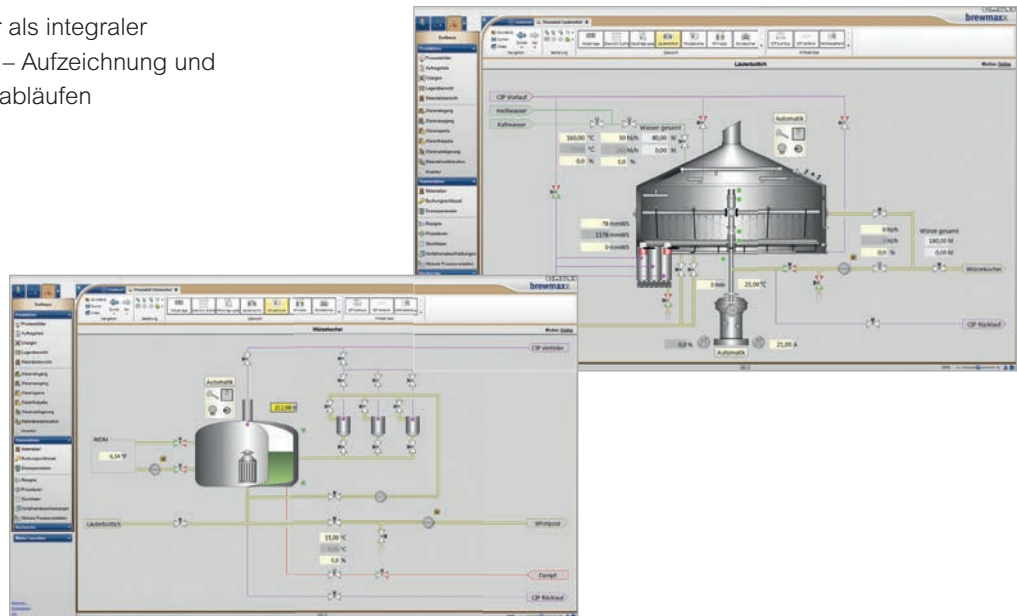
proleit.de

ProLeiT

by **Schneider** Electric

Vorteile von brewmaxx compact:

- Minimale Investitionskosten – für Software und Hardware
- Einfache Handhabung und Bedienung – Vorkonfiguriertes brewmaxx Prozessleitsystem
- Integrierte Ethernetanschaltung* – Nutzung der Ethernet-Schnittstelle der SPS
- Minimale Hardwarevoraussetzungen – Workstation wird als Server/Client eingesetzt
- Mehrsprachigkeit – Systemsprachen in Englisch, Spanisch, Deutsch, Französisch, Russisch und Portugiesisch
- Skalierbarkeit ermöglicht nachträgliche Erweiterung – Projektierte Leistung bleibt erhalten
- brewmaxx Visu-Recorder als integraler Bestandteil des Systems – Aufzeichnung und Wiedergabe von Prozessabläufen



* nur für Siemens-Steuerungen

proleit.de

ProLeiT

by Schneider Electric

ProLeiT GmbH

Einsteinstr. 8 | 91074 Herzogenaurach | Deutschland

Tel: +49 9132 777 0 | Fax: +49 9132 777 150 | info@proleit.com

© 2021 ProLeiT

Plant iT und brewmaxx sind eingetragene Marken und Markennamen von ProLeiT. Schneider Electric, Microsoft, Qlik, Rockwell Automation, SAP, Siemens, Windows und alle hier nicht genannten Marken und Markennamen sind eingetragene Warenzeichen der jeweiligen Unternehmen. Die Informationen in diesem Dokument enthalten lediglich allgemeine Beschreibungen bzw. Leistungsmerkmale, welche im konkreten Anwendungsfall nicht immer in der beschriebenen Form zutreffen bzw. welche sich durch die Weiterentwicklung der verschiedenen Systemkomponenten ändern können. Einige der in diesem Dokument verwendeten Grafiken und Abbildungen sind beispielhaft und können vom jeweiligen Auslieferungszustand abweichen. ProLeiT und die Tochterunternehmen stehen lediglich für Systemfunktionalitäten und Dienstleistungen nach der Maßgabe ein, wie diese in einem Vertrag über den jeweiligen Liefer- und Leistungsumfang ausdrücklich geregelt sind.