

# brewmaxx

Process Control Systems. MES inside.  
The Plant IT™ industry solution for breweries.

Works with

EcoEtruxure™

## brewmaxx Batch Cockpit

### Der Einstiegspunkt zur ganzheitlichen Chargenanalyse

Mit dem Add-on brewmaxx Batch Cockpit bietet ProLeiT eine Softwarelösung für mehr Transparenz und eine effektivere Anlagennutzung in der Prozessindustrie. Das Add-on ermöglicht die Auswertung, Bearbeitung und Validierung von Produktionsdaten. Auf diese Weise lässt sich das große Volumen an Chargen- bzw. Prozessinformationen, das während der Produktion anfällt, effizient analysieren.

Das Add-on brewmaxx Batch Cockpit gewährt Betreibern von Produktionsanlagen einen exakten Überblick über ihre Produktionsaktivitäten – somit werden Zusammenhänge übersichtlich erkannt und Potentiale optimal genutzt. Denn Datensouveränität, also das Wissen welche Charge wann, wie, wo und mit welcher Qualität produziert wurde, ist der Schlüssel zu effizienten Produktionsprozessen.

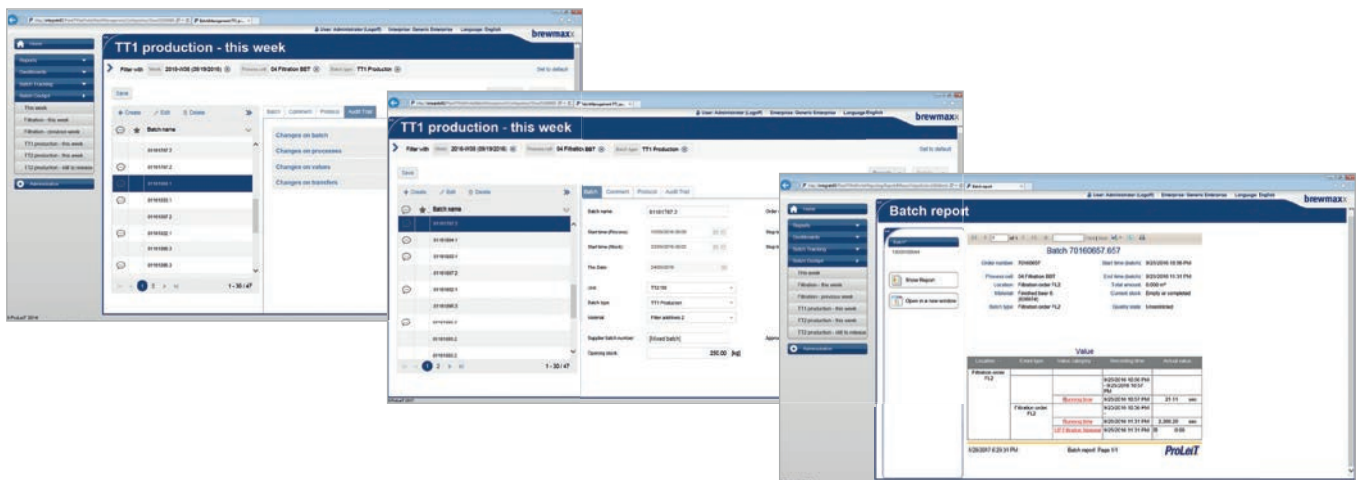
[proleit.de](http://proleit.de)

**ProLeiT**

by **Schneider** Electric

## Vorteile des Add-ons:

- Nachbereitung manuell erfasster Produktionskennzahlen – Aufgetretene Fehler lassen sich direkt korrigieren, zeitaufwendige und kostenintensive Datenkorrekturen in überlagerten Systemen entfallen.
- Nachträgliche Eingabe nicht automatisierter Prozesse – Nicht automatisierte Prozesse wie beispielsweise Handzugaben oder Laborproben können nachträglich eingepflegt werden.
- Frei definierbare Filter – Ermöglichen komfortable und zielgerichtete Analyse der Produktionsdaten. Filter wie beispielsweise „Zeitraum“, „Chargentyp“ oder „Status“ erleichtern die Fokussierung auf relevante Daten. Auch Fehlchargen, die außerhalb der Spezifikationen lagen, lassen sich mit nur einem Klick darstellen.
- Audit Trail-Funktionalität gewährt Einsicht in das Chargenprotokoll – Umfassende Nachvollziehbarkeit vorgenommener Änderungen inklusive Informationen über den Nutzer, das verwendete Endgerät und den Änderungszeitpunkt. Exzellente Vorbereitung auf interne und externe Audits.
- Nahtlose Anbindung an die MES-Lösung brewmaxx Integrate – Produktive Aufbereitung und lückenlose Rückverfolgbarkeit der generierten Informationen mittels Analyse-Dashboards und Batch Tracking.



proleit.de

**ProLeiT**  
by Schneider Electric

ProLeiT GmbH  
Einsteinstr. 8 | 91074 Herzogenaurach | Deutschland  
Tel: +49 9132 777 0 | Fax: +49 9132 777 150 | info@proleit.com

© 2021 ProLeiT

Plant iT und brewmaxx sind eingetragene Marken und Markennamen von ProLeiT. Schneider Electric, Microsoft, Qlik, Rockwell Automation, SAP, Siemens, Windows und alle hier nicht genannten Marken und Markennamen sind eingetragene Warenzeichen der jeweiligen Unternehmen. Die Informationen in diesem Dokument enthalten lediglich allgemeine Beschreibungen bzw. Leistungsmerkmale, welche im konkreten Anwendungsfall nicht immer in der beschriebenen Form zutreffen bzw. welche sich durch die Weiterentwicklung der verschiedenen Systemkomponenten ändern können. Einige der in diesem Dokument verwendeten Grafiken und Abbildungen sind beispielhaft und können vom jeweiligen Auslieferungszustand abweichen. ProLeiT und die Tochterunternehmen stehen lediglich für Systemfunktionalitäten und Dienstleistungen nach der Maßgabe ein, wie diese in einem Vertrag über den jeweiligen Liefer- und Leistungsumfang ausdrücklich geregelt sind.