



# brewmaxx

Process Control Systems. MES inside.  
The Plant iT™ industry solution for breweries.



Success Story // Brauindustrie //  
Birra Castello, Italien

[proleit.de](http://proleit.de)

**ProLeiT**

by Schneider Electric

# Einen Digitalisierungsschritt voran

Wie ProLeiT und der Systemintegrator PSM die italienische Brauerei Birra Castello mit brewmaxx digitalisieren. Mit der Unterstützung von ProLeiT schreitet die Digitalisierung im italienischen Pedavena voran: Unter Anleitung hat der Systemintegrator PSM für Birra Castello das Prozessleitsystem brewmaxx integriert. Dabei war dies nur der erste Schritt, der die Brauerei fit für die Zukunft macht.

Mit zwei Produktionsstätten, eine in San Giorgio di Nogaro, die andere in Pedavena, präsentiert Birra Castello den typisch italienischen Biergeschmack. 1997 in San Giorgio di Nogaro (Udine) gegründet, übernahm Birra Castello s.p.a. eine historische Brauerei von einem multinationalen Unternehmen. Durch die zusätzliche Übernahme eine der traditionsreichsten Brauereien Italiens in Pedavena (Belluno) im Jahr 2006 sicherte man sich zusätzlich Qualität, Know-how und Brautradition.

Heute zählt die unabhängige Brauerei mit mehr als 1,3 verkauften Hektolitern und einem Umsatz von über 100 Millionen Euro zu einem der führenden Bierhersteller Italiens. Zu den Stammsorten zählen ein Lager, ein Doppelmalz und ein unfiltriertes Bier.

Produziert wird an zwei Standorten: Am Hauptsitz und im Werk Pedavena in der gleichnamigen Stadt der Provinz Belluno. Und während am Hauptsitz bereits in moderne Technik investiert wurde, war in Pedavena der nächste Schritt Richtung Digitalisierung dringend nötig. Denn mit dem veralteten Prozessleitsystem war man in Sachen Sicherheit, Upgrade-Fähigkeit und Effizienz alles andere als optimal für die Zukunft aufgestellt.



Außenansicht Werk/Pedavena

**CASTELLO**  
INDIPENDENTE CON GUSTO

## Info

Unternehmen:  
Birra Castello  
Branche:  
Brauindustrie  
Ort: Pedavena  
Land: Italien



Produktportfolio Birra Castello

### Lokaler Systemintegrator mit an Bord

Die Entscheidung Birra Castellos, ein Upgrade des Prozessleitsystems durchzuführen, erreichte ProLeiT über den lokalen Systemintegrator PSM: Gemeinsam sollte man das Projekt stemmen und das neue Prozessleitsystem bei Birra Castello einführen. Vorab stand noch eine gemeinsame Präsentation beim Auftraggeber an, die den Entschluss von Birra Castello für brewmaxx nur noch festigte.

Nach der technischen Ausarbeitung sah der Projektplan vor, die gesamte Brauerei „Step-by-Step“ über vier verschiedene Phasen hinweg zu automatisieren. Einerseits, weil die Umstellung während der laufenden Produktion stattfinden musste und man ohne unnötige Stillstandzeiten sichergehen wollte, dass alles reibungslos funktioniert. Andererseits war damit sichergestellt, dass sich der erstmals mit brewmaxx arbeitende Systemintegrator PSM auf diese Weise optimal mit der Software vertraut machen konnte. Der ausgezeichneten Anlagenkenntnis des Systemintegrators war es dann zu verdanken, dass sich der Automatisierungsprozess mit Hilfe von ProLeiT reibungslos umsetzen ließ.

### brewmaxx express im Einsatz

Die ersten beiden Projektphasen konnten im Frühjahr 2022 mit der Integration des Gärkellers und der Lagertanks erfolgreich abgeschlossen werden. Mit brewmaxx express kommt nun eine schlanke Einstiegsversion ohne Serverhardware zum Einsatz, die sich modular erweitern lässt. Und genau das ist geplant: In den weiteren Projektphasen steht die komplette Integration der Birra Castello Brauerei in Pedavena auf dem Programm.

„Der Systemintegrator PSM wurde durch uns technisch und mit dem nötigen Know-how unterstützt. Zum einen bei der Installation von brewmaxx, zum anderen in Bezug auf die Automatisierung. Birra Castello profitiert nun von einem Modernisierungsschritt, der den weiteren Weg Richtung Zukunft möglich macht,“ beschreibt Markus Hauf, Sales Manager Brewing Industry & Spirits bei ProLeiT, den bis hier beschrifteten Weg. Sogleich fährt er fort: „Dazu haben die Bediener durch die schrittweise Einführung die Möglichkeit, sich erst einmal in den neuen Teilbereich einzuarbeiten, bevor es mit der kompletten Integration weitergeht.“

### Vorteile Step-by-Step integriert

Ein wesentlicher Vorteil der graduellen Integration liegt darin, dass das System nahtlos erweiterbar und leicht upgradefähig ist. So ist für die kommenden Projektphasen auch die Installation neuer Serverhardware geplant. Die bestehende Projektierung kann problemlos und ohne zusätzliches Reengineering übernommen werden.

Allein mit der brewmaxx express-Lösung profitiert Birra Castello von einer durch die Prozessdatenerfassung erhöhten Transparenz, während die Anwender durch die Visualisierung und intuitive Bedienung besser mit dem System arbeiten können. Dazu kommt das neu implementierte Rezeptsystem, das die Hinterlegung der verschiedensten Parameter wie etwa die Malzmengen der einzelnen Sude oder die Kühltemperaturen für einzelne Biere erlaubt. So wird die Qualität gleichbleibend hochgehalten, während die Unabhängigkeit von Bedienerangaben steigt.

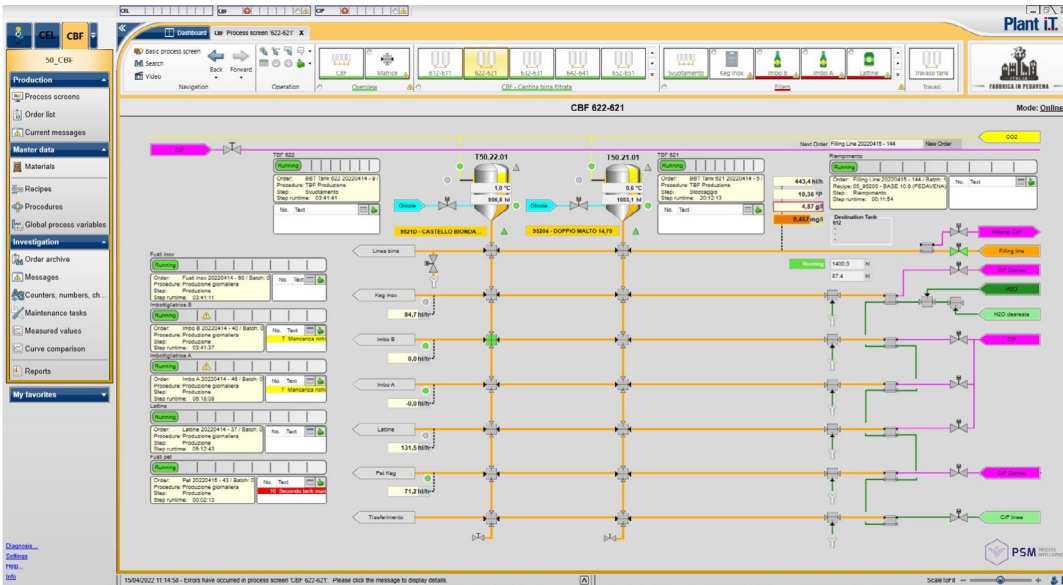
### Win-Win für alle Beteiligten

Ganz klar: Mit dem Upgrade des Prozessleitsystems hat Birra Castello einen wichtigen Digitalisierungsschritt gemacht. Und für die Zukunft ist die Brauerei mit dem Ausbau von brewmaxx und der Installation zusätzlicher Serverhardware auf einem sicheren Weg. Dementsprechend zeigt sich auch Eliano Verardo, CEO bei Birra Castello sehr zufrieden: „Die Schlüsselfaktoren für die erfolgreiche Durchführung des Projekts waren unser volles Vertrauen in die Expertise von PSM und in die langjährige Brauereierfahrung von ProLeiT sowie die unbürokratische und reibungslose Kommunikation zwischen allen Partnern.“

Alle Projektbeteiligten profitieren: ProLeiT konnte das Know-how des lokalen Systemintegrators PSM gezielt aufbauen, wodurch Synergie- und Multiplikatoreffekte für zukünftige gemeinsame



Teamfoto PSM



brewmaxx express Screenshot

Projekt nutzbar werden. Das bestätigt auch PSM Geschäftsführer Mirko Morgan: „Die Funktionalitäten von brewmaxx haben uns restlos überzeugt. Mit der Einführung von brewmaxx kommen unsere Kunden einen entscheidenden Schritt in ihren Digitalisierungsplänen voran.“ Und Birra Castello ist mit dem modernen Prozessleitsystem brewmaxx bestens gerüstet für zukünftige Herausforderungen und Erweiterungen.

Autoren:



Eliano Verardo,  
CEO Birra Castello s.p.a.



Mirko Morgan,  
Managing Director, PSM



Markus Hauf,  
Sales Manager Breweries & Distilleries, ProLeIT GmbH



Besuchen Sie uns unter  
[proleit.de](https://proleit.de)

ProLeiT GmbH  
Einsteinstr. 8 | 91074 Herzogenaurach | Deutschland  
Tel: +49 9132 6430 000 | [info@proleit.com](mailto:info@proleit.com)

© 2022 ProLeiT

Plant iT and brewmaxx are registered trademarks of ProLeiT. Schneider Electric, Microsoft, Rockwell Automation, SAP, Siemens, Windows and all other brand names used and not mentioned here are registered trademarks of the respective companies. The information in this document contains general descriptions and performance features that may not always apply to the concrete application case in the specified form or may change to subsequent further development of the different system components. Some of the graphics and images used in this document are just examples and may differ from the delivery status. ProLeiT and all subsidiaries are responsible for system functions and services according to the respective express contractual scope of supply and services only.